

Jouplast®

COMMUNIQUÉ DE PRESSE
NOVEMBRE 2023



Perméabilisation des zones urbaines
Les produits drainants JOUPLAST® apportent la solution



Jouplast®

L'imperméabilisation des zones urbaines engendre de nombreuses perturbations du cycle de l'eau : augmentation du ruissellement, et donc risque d'inondation, pollution des milieux naturels... Elle favorise également les îlots de chaleur, auxquels les citoyens sont de plus en plus exposés. Les effets négatifs de l'artificialisation des sols, et notamment leur imperméabilisation, représentent un enjeu majeur en matière de lutte climatique et environnementale, au point que la loi Climat et Résilience a fixé l'objectif Zéro Artificialisation Nette (ZAN). Son ambition : diviser par deux le rythme d'artificialisation des sols d'ici à 2031 et atteindre le Zéro Artificialisation Nette (ZAN) en 2050. Depuis le 1^{er} juillet 2023, la loi Climat et Résilience oblige également les propriétaires de parking d'ERP de plus de 500 m² à perméabiliser la moitié de la surface du sol afin de faciliter l'infiltration des eaux pluviales. **Sur le terrain de la perméabilisation, les produits drainants JOUPLAST® présentent toutes les qualités techniques requises.**

Les plaques carrossables drainantes JOUPLAST®, une gamme unique

Afin de relever les défis que représentent la réduction du ruissellement et la lutte contre les îlots de chaleur, JOUPLAST® n'a cessé de développer son offre de plaques drainantes carrossables pour revêtement minéral, pavés ou végétal.

Composée de 3 plaques URBANIT®, d'une plaque URBANGRAVEL® et d'une plaque GREENPLAC®, cette gamme unique, en matériau 100 % recyclé et fabriquée en France, répond à toutes les configurations des chantiers, publics ou privés : parkings, voies d'accès, cheminements piétonniers, allées de garages...

D'une épaisseur de 4 cm et compatibles entre elles, la plaque stabilisatrice pour graviers URBANGRAVEL® et la plaque de consolidation pour végétaux GREENPLAC® JOUPLAST® sont faciles à mettre en œuvre et permettent un calepinage créatif en mixant les revêtements.

Adaptées aux pavés, graviers ou végétaux (gazon ou sédum), les 3 plaques URBANIT® JOUPLAST® de 6 cm d'épaisseur s'imbriquent les unes dans les autres grâce à un système d'accroche intégré, laissant ainsi la possibilité de créer des espaces urbains multimatériaux : 100 % pavés, mixe pavés + graviers, pavés + végétaux... Pour un rendu des plus esthétiques, JOUPLAST® propose également une nouvelle plaque pour 6 pavés en pose décalée.

Des solutions pertinentes et durables qui assurent la perméabilité des sols en milieu urbain.



Jouplast®



Plaques pour pavés URBANIT® JOUPLAST®

Idéales pour un drainage naturel et optimal des eaux de pluie, les plaques pour pavés URBANIT® JOUPLAST® se déclinent en versions 6 pavés, 3 pavés et récemment 6 pavés en pose décalée.

Destinées à accueillir des pavés de 15 x 15 x 6 cm, elles supportent jusqu'à 1 000 tonnes au m², et se prêtent à un calepinage créatif en utilisant des pavés de différentes couleurs. Rapides à mettre en œuvre, les plaques pour pavés JOUPLAST® disposent d'un système d'accroche assurant un excellent maintien des plaques entre elles, et permettent un stationnement immédiat après la pose.

Idéales pour des chantiers publics ou privés - parkings, voies d'accès pour véhicules légers ou pour pompiers, cheminements piétonniers, pistes cyclables... les plaques pour pavés URBANIT® JOUPLAST® servent également à délimiter des stationnements : emplacements PMR, véhicules électriques, sans oublier les zones de circulation.



En polyoléfine 100 % recyclée et compatibles avec les plaques URBANIT® pour graviers et/ou URBANIT® pour végétaux JOUPLAST®, les plaques pour pavés installeront durablement une surface stable et perméable.

› Prix publics indicatifs :

Plaque URBANIT® 6 pavés - entre 2 et 4 € TTC

Plaque URBANIT® 3 pavés - entre 2 et 4 € TTC

Plaque URBANIT® 6 pavés en pose décalée - entre 2 et 4 € TTC

› Points de vente : négociés



Jouplast®

Plaque stabilisatrice pour graviers sans géotextile URBANIT® JOUPLAST®

Parfaite pour concevoir des aménagements urbains de qualité et créer une surface gravillonnée d'épaisseur constante, la plaque stabilisatrice pour graviers URBANIT® JOUPLAST® de 6 cm d'épaisseur supporte jusqu'à 1 000 tonnes au m².

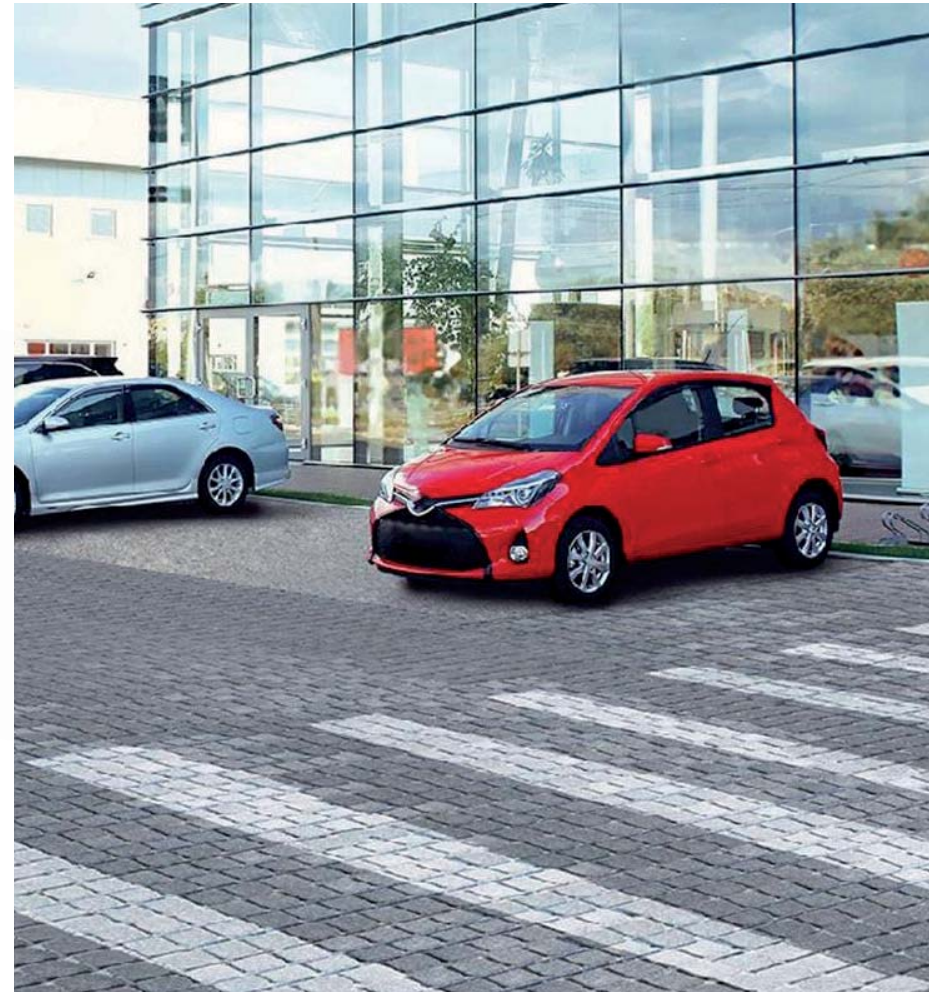
Composée d'alvéoles spécifiques à remplir avec des graviers concassés de granulométrie comprise entre 5 et 16 mm, cette plaque permet la mise en œuvre d'un revêtement drainant et carrossable ne générant ni flaques, ni ruissellement, ni ornières.



Facile à découper avec une disqueuse, la plaque pour graviers URBANIT® JOUPLAST® dispose d'un système d'accroche sur les côtés, assurant un excellent maintien des plaques entre elles.

En polyoléfine 100 % recyclée, la plaque pour graviers est destinée aux parkings (aire de covoiturage, parking de gares, d'aéroports, zones commerciales...), aux voies d'accès pour véhicules légers, pour pompiers, aux cheminements piétonniers...

Elle est compatible avec la plaque pour pavés URBANIT® et/ou la plaque pour végétaux URBANIT® JOUPLAST®.



- › Prix public indicatif : entre 3 et 5 € TTC
- › Points de vente : négoce



Jouplast®



Plaque de consolidation pour végétaux URBANIT® JOUPLAST®

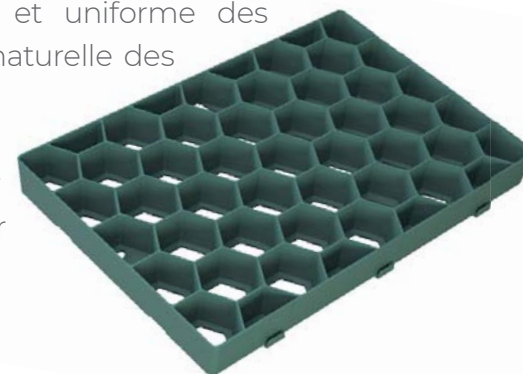
D'une épaisseur de 6 cm et présentant une résistance à la compression de 1 000 tonnes au m², la plaque de consolidation pour végétaux URBANIT® JOUPLAST® permet de réduire le phénomène d'îlot de chaleur en milieu urbain.

Disponible en version sans végétaux ou pré-végétalisée de gazon ou de sedum, cette plaque facilite la création de surfaces végétalisées perméables : parkings et voies d'accès pour véhicules légers, voies d'accès pompiers, cheminements piétons...

Rapide et facile à mettre en œuvre, elle dispose d'un système d'ancrage intégré, pour un excellent maintien des plaques entre elles.

En polyéthylène 100 % recyclé, la plaque de consolidation URBANIT® JOUPLAST® favorise une pousse dense et uniforme des végétaux, tout en respectant l'infiltration naturelle des eaux dans le sol.

Elle est compatible avec la plaque pour pavés URBANIT® et/ou la plaque pour graviers URBANIT® JOUPLAST®.



- › Prix publics indicatifs :
Plaque URBANIT® pour végétaux - entre 2 et 5 € TTC
Plaque URBANIT® pré-végétalisée gazon / sedum - sur demande
- › Points de vente : négociés



Jouplast®

Plaque stabilisatrice pour graviers sans géotextile URBANGRAVEL® JOUPLAST®

Préconisée pour résoudre les problèmes d'imperméabilisation des sols, la plaque stabilisatrice pour graviers URBANGRAVEL® JOUPLAST® assure à la fois un parfait maintien des graviers et une résistance à la compression autorisant la création de parkings publics, routes d'accès, zones de trafic dense en milieu industriel ou commercial...

À combler avec du gravier type 8/16 mm, elle supporte ainsi jusqu'à 800 tonnes au m², soit l'équivalent de 40 camions remplis. Elle peut être utilisée pour le passage de véhicules avec une charge à l'essieu de 20 tonnes, et autorise une pose en pente jusqu'à 15 % pour les voies circulables.

En polyéthylène 100 % recyclé, la plaque stabilisatrice pour graviers URBANGRAVEL® JOUPLAST® dispose d'un système d'assemblage intégré qui garantit le bon maintien des plaques entre elles, et empêche la désolidarisation lors de fortes charges de circulation.



Elle est compatible avec la plaque de consolidation pour végétaux GREENPLAC® JOUPLAST®.



- › Prix public indicatif : entre 2 et 4 € TTC
- › Points de vente : négoces



Jouplast®



Plaque de consolidation pour végétaux GREENPLAC® JOUPLAST®

La plaque de consolidation pour végétaux GREENPLAC® JOUPLAST® est une excellente solution pour créer des espaces verts carrossables, où le gazon ne s'abîme pas sous les passages répétés des véhicules, et assurer l'infiltration de l'eau dans le sol.

GREENPLAC® JOUPLAST® autorise de nombreuses applications (parkings, terrasses, terrains de sport, routes d'urgences, zones agricoles ou équestres...) et permet la réalisation de surfaces vertes stables, accessibles aux véhicules (résistance de 600 tonnes au m²).

Rapide à mettre en œuvre, la plaque dispose d'un système d'ancrage et de verrouillage intégré, pour un parfait maintien des plaques entre elles et au sol. Une pente de 15 % maximum est tolérée pour les zones circulables.

En polyéthylène recyclé, la structure alvéolaire de la GREENPLAC® JOUPLAST® favorise une repousse dense et uniforme de la pelouse, couvrant ainsi toute la surface de la plaque.

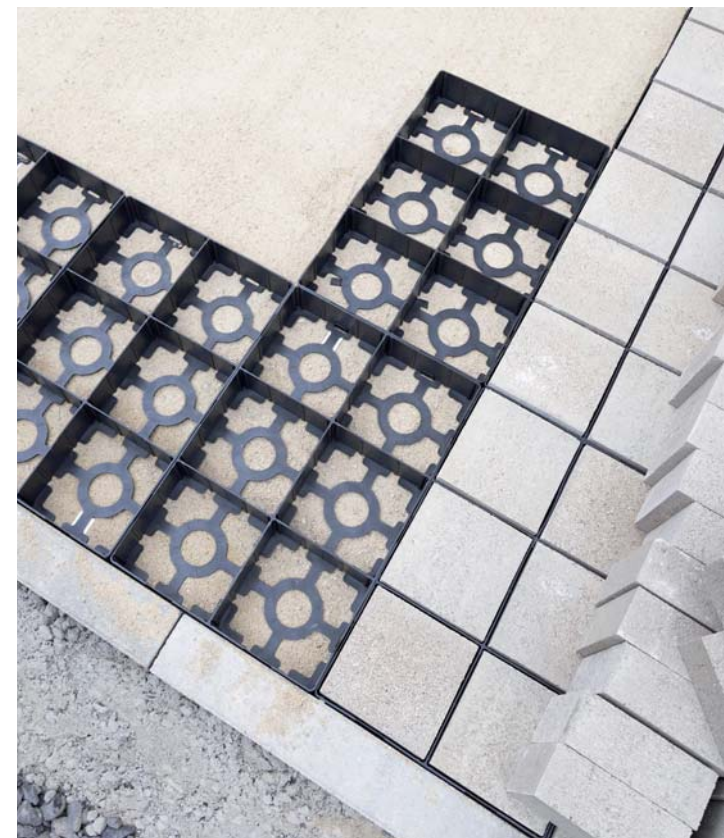
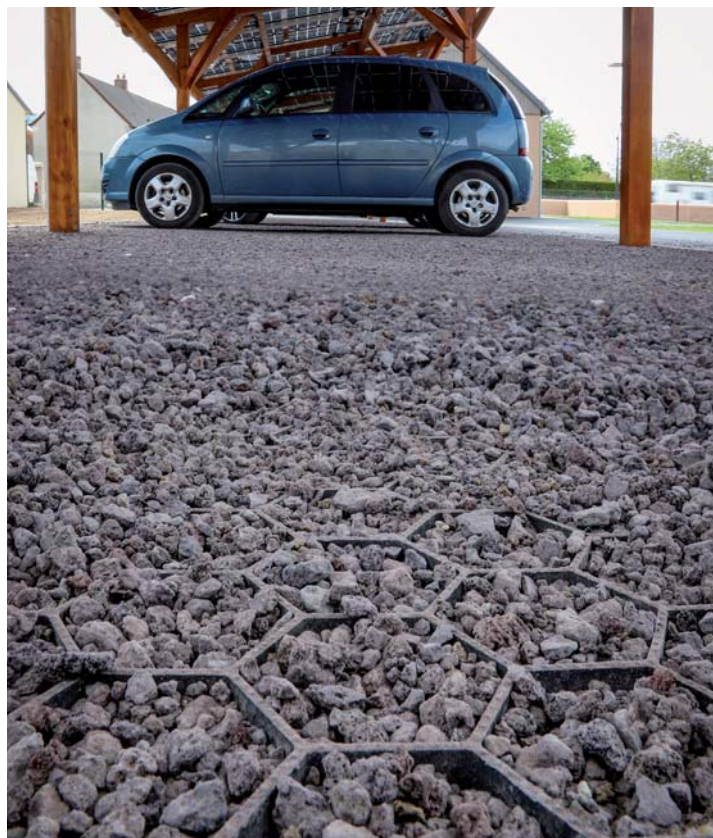


Elle est compatible avec la plaque stabilisatrice pour graviers URBANGRAVEL® JOUPLAST®.

- › Prix public indicatif : entre 2 et 5 € TTC
- › Points de vente : négoce



Jouplast®



JOUPLAST®
Jennifer GIRAUD
Tél. : 04 74 25 95 97
www.jouplast.com
www.tmpconvert.com

Retrouvez toutes les informations et les visuels
TMP CONVERT - JOUPLAST® - OCAPE® sur : www.primavera.fr,
ou sur simple demande au 01 55 21 63 85
e-mail : primavera@primavera.fr

SERVICE PRESSE PRIMAVERA
Nathalie COÉFFÉ
Claudia VAUDOIS
Tél. : 01 55 21 63 85
primavera@primavera.fr